



MyLife Stage

葛飾区

東新小岩7丁目Part3

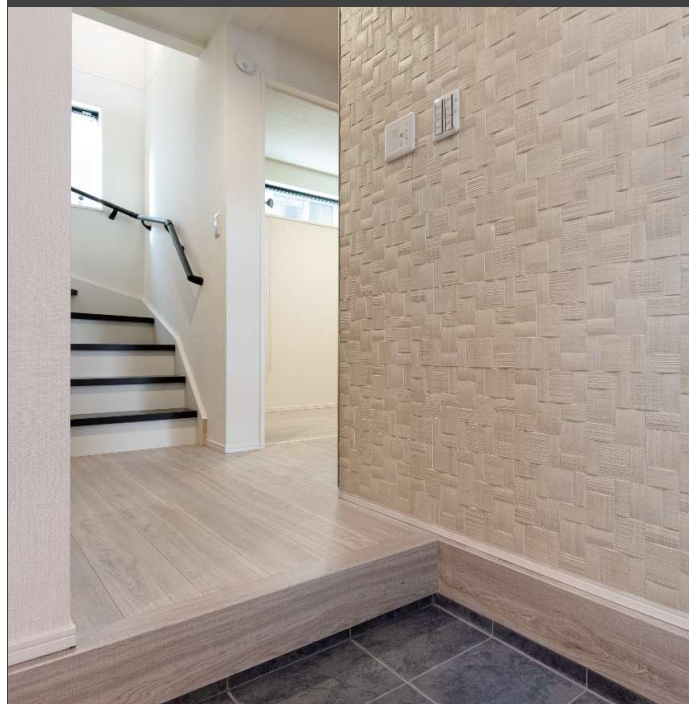
新築分譲住宅 / 全2棟

JR中央総武線

「新小岩」駅徒歩11分



優雅な時間が流れる閑静な住宅街



※写真はイメージとなります。実際の仕様とは異なります。



※掲載写真は施工例となります。実際の仕様とは異なります。



株式会社マイライフプランニング

〒115-0045

【赤羽支店】東京都北区赤羽2-16-4 セキネビル4F

TEL : 03-3902-5055 / FAX : 03-3902-5069

- 国土交通大臣(2)第9238号
- (公社)東京都宅地建物取引業協会会員
- (公社)全国宅地建物取引業保証協会会員

取引態様: 売主

担当: 長阪

弊社ショールームにてプレゼンテーション随時受付中!

ご来場お待ちしております

URL: <http://www.mylifep.com>

【本社ショールーム】〒164-0011 東京都中野区中央1-1-1 マイライフビル3F

【赤羽ショールーム】〒115-0045 東京都北区赤羽2-16-4 セキネビル4F

制震装置【マモリー】

MAMORY

『繰り返す地震から、住まいと生活を守る』

熊本城を守る地震対策
があなたの住まいを守る。



「熊本城」が選んだのは、住友ゴムの制震ダンパー。
震度7の揺れ幅を最大89%吸収します。
熊本城大天守には「MAMORY」と同じ高減衰ゴム
を利用して制震ダンパーが採用されています。



耐震 + 制震

葛飾区東新小岩7丁目Part3

新築分譲住宅

全2棟

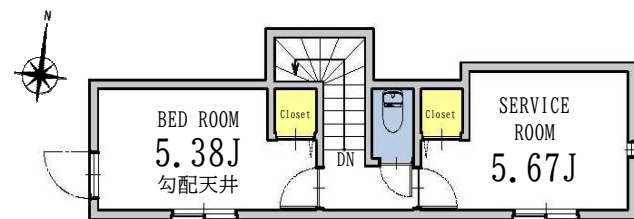
A棟

販売価格：

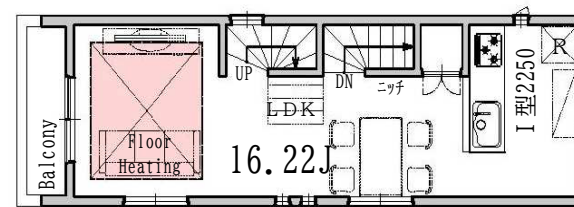
5,130万円(税込)
(内消費税:1,903,474円)

土地面積：48.98㎡

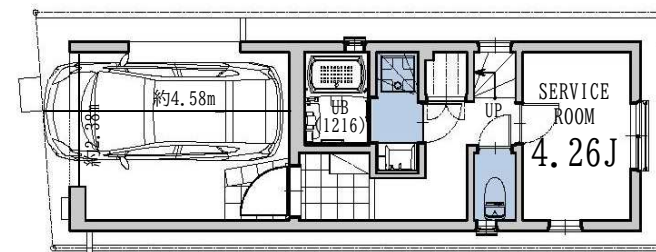
建物面積：89.37㎡(車庫面積7.30㎡含む)



3F：25.38㎡



2F：30.43㎡



1F：33.56㎡(車庫面積7.30㎡含む)

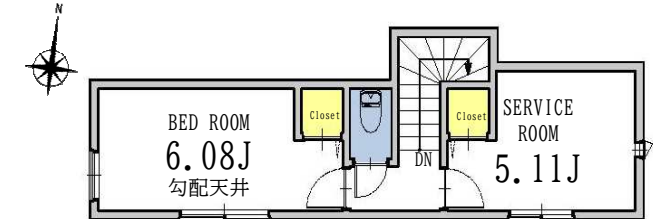
B棟

販売価格：

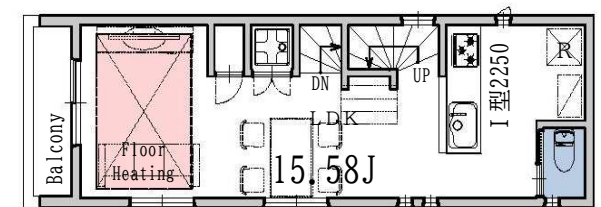
5,180万円(税込)
(内消費税:1,903,581円)

土地面積：49.86㎡

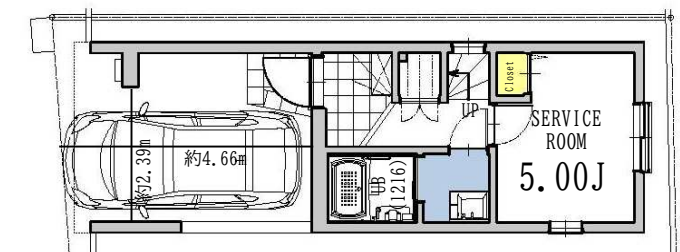
建物面積：89.04㎡(車庫面積7.91㎡含む)



3F：25.60㎡



2F：30.43㎡



1F：33.01㎡(車庫面積7.91㎡含む)

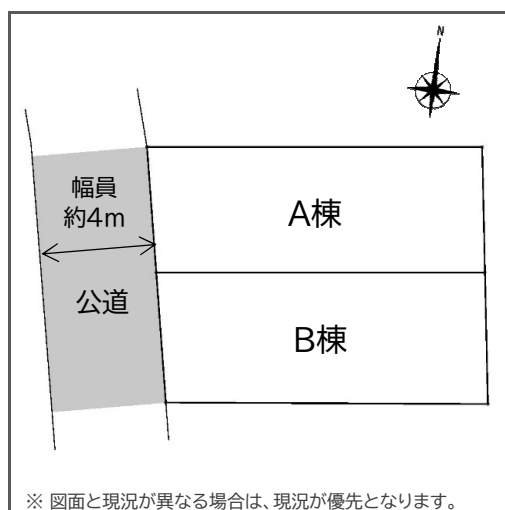
Equipment

外壁通気工法	全サッシ網戸付	システムキッチン
24時間換気	シャワートイレ(温水便座)	ECOジョーズ
TES床暖房	断熱玄関ドア	LED照明
パアガラス(Low-e)	食器洗浄乾燥機	断熱浴槽
浴室換気乾燥機	カーモニターインターホン	

Life Information

- 二上小学校 《約250m(徒歩4分)》
- 上平井中学校 《約700m(徒歩9分)》
- イムス東京葛飾総合病院 《約900m(徒歩12分)》
- マルエツ 東新小岩店 《約400m(徒歩5分)》

住宅ローン減税 《省エネ基準適合住宅》



※ 図面と現況が異なる場合は、現況が優先となります。

Property Overview

- 地名地番 / 葛飾区東新小岩7丁目
- 住居表示 / 葛飾区東新小岩7丁目
- 用途地域 / 準工業地域
- 建ぺい率 / 60% 容積率 / 200%
- 防火指定 / 準防火地域 地目 / 宅地
- 高度指定 / 第2種高度地区
- 土地権利 / 所有権
- 都市計画 / 市街化区域 構造 / 木造3階建
- 道路 / 西側:公道 幅員約4m
- 設備 / 都市ガス・東京電力・公共上下水道
- 完成・引渡 / 2025年1月下旬完成・相談
- 建築確認番号 / 第24UDI1T建00393号(A棟)
/ 第24UDI1T建00394号(B棟)

Access Map



※司法書士・土地家屋調査士・火災保険加入会社は、売主指定とさせていただきます。

【フラット35】金利Bプラン利用可!
『耐震等級 2』地震に強い耐震住宅!
《地震保険の割引が適用されます》

断熱等級5相当

瑕疵担保保険付

地盤保証20年付



※写真はイメージとなります。実際の仕様とは異なります。

250206